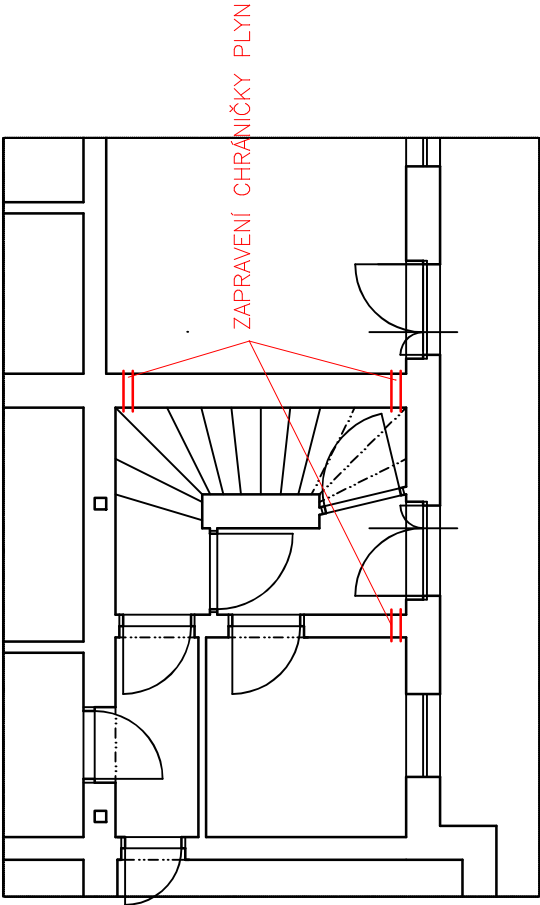
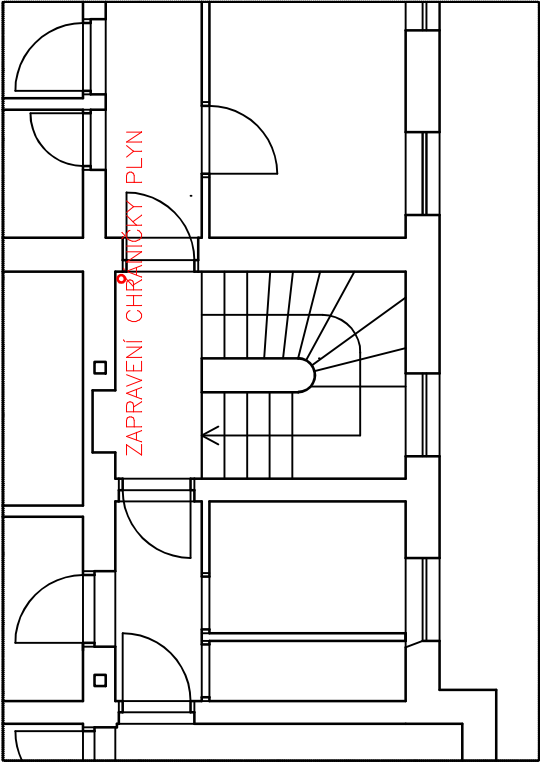


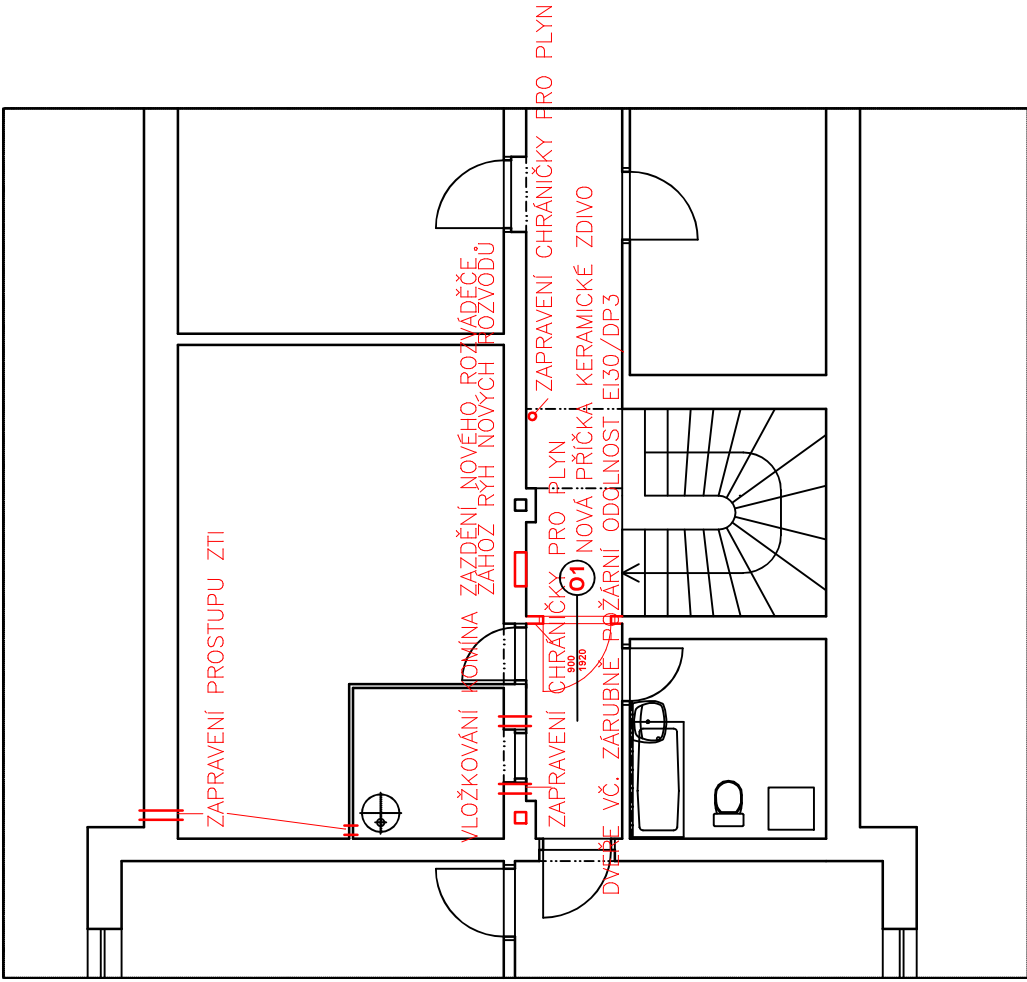
PŮDORYS 1.NP




PŮDORYS 2.NP



PŮDORYS 3.NP



označení	popis	rozměry	počet
O1	Dveře vstupní bytové, jednokřídlé, hladké, plné. Materiál dřevo, dřevěný rám. Povrch nátěr na alkydové, syntetické, olejové nebo voskoolejové bázi. Zámek bezpečnostní FAB tříby RC3, kování protipanické koule-klika nerez. Práh dřevěný lakovaný kotvený do podlahy. Zárubeň nová ocelová opatřená nátěrem odstín hnědý. Požární odolnost EI30/DP3	900 / 1920 EI30/DP3	2
Materiálové a barevné řešení povrchů a členění bude před realizací odsouhlaseno a schváleno za účasti zástupce orgánu státní památkové péče a odborné organizace (NPÚ), vlastníka a zhotovitele.			

Název akce: OPRAVA VYTÁPĚNÍ BYTŮ VÝPRAVNÍ BUDOVY A OPRAVA VNITŘNÍCH POVRCHŮ BYTU V 2 NP V K.Ú. JEMNICE	Investor:  Správa železnic, státní organizace Oblastní ředitelství Brno Kounicova 26, 611 43 Brno	
	Odpovědný projektant: Ing. Tomáš Neugebauer	Datum: 10/ 2022 Zakázka č.:
	Vypracoval: Ing. Tomáš Neugebauer	Formát: 2 x A4 SO-01
	Stupeň dokumentace: Dokumentace pro STAVEBNÍ ŘÍZENÍ	
Obsah výkresu: PŮDORYS 1.NP, 2. NP a 3. NP ASŘ		Měřítko 1:100 Č. výkresu: D 1.1.02